

# TATACARA PENETAPAN PENGGILIRAN TUGAS DAN WFH



**UTHM**  
Universiti Tun Hussein Onn Malaysia

## 1 Kesesuaian tugas

Bergantung kepada kesesuaian tugas



## 2 Kapasiti ruang

Kapasiti ruang yang ditetapkan oleh pihak OSHE

## 3 Fasiliti IT

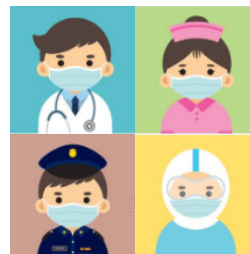
Memiliki fasiliti IT yang bersesuaian di kediaman



# 5 KATEGORI STAF YANG BOLEH DIPERTIMBANGKAN UNTUK WFH



1. Mempunyai tanggungan anak berusia 12 tahun ke bawah atau anak-anak berstatus OKU



2. Tinggal bersama individu yang terlibat secara langsung dengan risiko virus COVID-19



3. Berstatus OKU, warga emas atau mempunyai penyakit kronik



4. Sedang hamil atau menyusukan anak



5. Pasangan penjawat awam diberikan kelonggaran untuk WFH secara bergilir sehingga sekolah atau pusat jagaan dibuka